



# PIANO STRUTTURALE

LR 65/2014 Norme per il governo del territorio  
Articolo 20

Comune di Orbetello:

Sindaco: Andrea Casamenti  
Assessorato urbanistica: Susa Taglia  
Responsabile del procedimento: Arch. Francesca Olivi  
Gerente della comunicazione e ufficio urbanistica: segretario generale Giovanni La Porta

Raggruppamento temporaneo:

**Arch. Silvia Viviani** progettista e coordinamento  
**Epsus - Musa srl** Gruppo di lavoro:  
Arch. Francesca Masi  
Arch. Lucia Nanno  
Elaborazioni grafiche e GIS:  
Barbara Croci, Lorenzo Zoppi

**Cresme Ricerche spa** Gruppo di lavoro:  
Dott. Enrico Campanelli  
Dott. Francesco Tosi

Apporti specialistici:

Pianificazione dello spazio marittimo e di adattamento climatico:  
Prof. Arch. Francesco Musco  
Aspetti ecologici, ambientali e naturalistici, flora e fauna marina:  
Dott. Maurizio De Piro  
Aspetti geologici, geomorfologici e idrologici idraulici:  
Studi GeoGeo Service srl e Hydrogeo Ingegneria srl

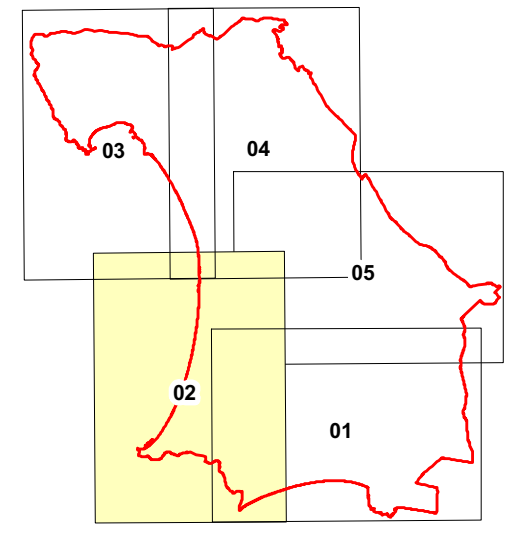


TAVOLA G.07 - Carta della Pericolosità Geologica

QUADRO 02

Scala 1:10.000

FASE DI APPROVAZIONE

2020

Comune di Orbetello

Provincia di Grosseto

LEGENDA

D.P.G.R. 53/R/2011

G.4 Pericolosità geologica molto elevata

G.3 Pericolosità geologica elevata

G.3 Pericolosità geologica elevata  
(aree interessate da pendenze dei versanti superiori al 35%)

G.2 Pericolosità geologica media

G.2 Pericolosità geologica media  
(aree a rischio geomorfologico ma ricadenti su terreni potenzialmente scadenti da un punto di vista geologico, quali dune e depositi palustrini). Per queste aree si prescrive di prestare la massima attenzione in fase di progettazione in termini di indagini geotecniche da effettuare, ai sensi del D.P.G.R. 36/R/2009 e NTC2018, al fine di definire la fondazione più idonea all'intervento di progetto per garantire la massima stabilità al progetto medesimo)

